

Δημιουργία (άνοιγμα) καρτέλας Παραφαρμάκου

Αν διαπιστώσετε ότι λείπει η καρτέλα κάποιου(ων) είδους(ών) από το αρχείο των παραφαρμακευτικών σας, και επειδή οι καρτέλες αποθήκης είναι απαραίτητο στοιχείο για την απογραφή, θα πρέπει να κάνετε τις απαραίτητες ενέργειες για το άνοιγμα της(ους).

Οδηγίες:

- Μεταφερθείτε στο μενού <Βασικά Αρχεία> του μενού των Επιλογών και
- Κάντε κλικ στην επιλογή <ΠΑΡΑΦΑΡΜΑΚΑ>.

Όσοι έχετε τη vesion Dioscourides Win, επιλέξτε από τα **Υποσυστήματα** το <4. Αποθήκη>, από εκεί μεταφερθείτε στο μενού <Βασικά Αρχεία> και επιλέξτε το <2. Παραφαρμακευτικά>.

Η ενέργεια αυτή σας οδηγεί στο αρχείο – κατάλογο των παραφαρμακευτικών. Εδώ:

- **Βήμα 1^ο**: Πατήστε το πλήκτρο **Insert**. Η κίνηση αυτή φέρνει στην οθόνη σας μια νέα καρτέλα παραφαρμάκου (κενή από στοιχεία), όπως αυτή της επόμενης εικόνας:

The screenshot shows a software window titled "Συνοπτική καρτέλα είδους < Εισαγωγή >". The form contains the following fields and values:

- Κωδ. Αποθήκης: 2
- Κατηγορία: ΠΑΡΑΦΑΡΜΑΚΕΥΤΙΚΑ
- Κωδικός Είδους: 500006
- Barcode: (empty)
- Περιγραφή: (empty)
- % ΦΠΑ: (empty)
- Τιμή αγοράς: 0,00
- % Κέρδους: 0,00
- Τιμή Πώλησης: 0,00
- Τιμή Αναφ.: 0,00
- % Έκπτωσης: 0,00
- Μin Απόθεμα: 0,00
- Max Απόθεμα: 0,00
- Θέση (Ράφι): (empty)
- Ομάδα Στατιστικής: (empty)
- Βασική κατηγορία: (empty)
- Κατασκευαστής: (empty)
- Κωδ.Είδους: (empty)
- Προμηθευτής: (empty)
- Κωδ.Είδους: (empty)
- Σχόλια: (empty)

At the bottom left, there is a UK flag icon and the text "Barcode είδους". At the bottom right, there are two buttons: a green checkmark and a green arrow pointing right.


- **Βήμα 2^ο**: Συμπληρώστε υποχρεωτικά τα παρακάτω στοιχεία, όπως:

- Το Barcode (αν υπάρχει) σκανάροντάς το,
- Την Περιγραφή,
- Το ΦΠΑ (03 για 23%, 07 για 13% ή 06 για 6,5%),
- Την τιμή Αγοράς (εντελώς απαραίτητο στοιχείο για την αποτίμηση του είδους)
- Το ποσοστό κέρδους,

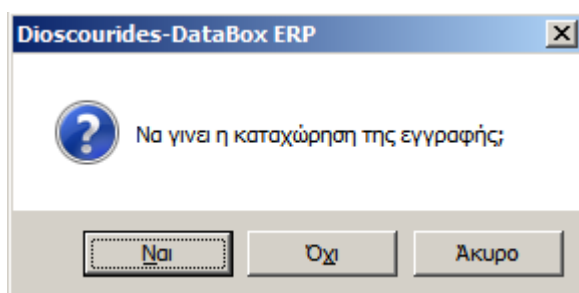
- Και τη Λιανική τιμή.
- Τα υπόλοιπα στοιχεία είναι προαιρετικά

Σε ότι αφορά στην Περιγραφή του είδους **συστήνεται**:

- να βάζετε σαν πρώτο συνθετικό τον οίκο και τη σειρά του προϊόντος και ακολούθως τα υπόλοιπα στοιχεία. Π.χ. **KORRES** BODY BUTTER GUAVA 150ML ή **VICHY AERA** POUUDRE ...
- να πληκτρολογείτε με κεφαλαία και λατινικά (πλήν εξαιρέσεων) για να έχετε μια ομοιομορφία στην εμφάνιση και ταξινόμηση των ειδών.

 **Βήμα 3^ο**: Μετά τη συμπλήρωση των απαραίτητων στοιχείων, πατήστε **Esc** και

 **Βήμα 4^ο**: **Επιβεβαιώστε** την καταχώρηση της νέας εγγραφής (καρτέλας)



Επαναλάβετε αυτά τα 4 βήματα και για τα επόμενα είδη, που λείπουν από το αρχείο σας. Έτσι ολοκληρώνεται η διαδικασία ανοίγματος καρτελών στο αρχείο παραφαρμακευτικών.