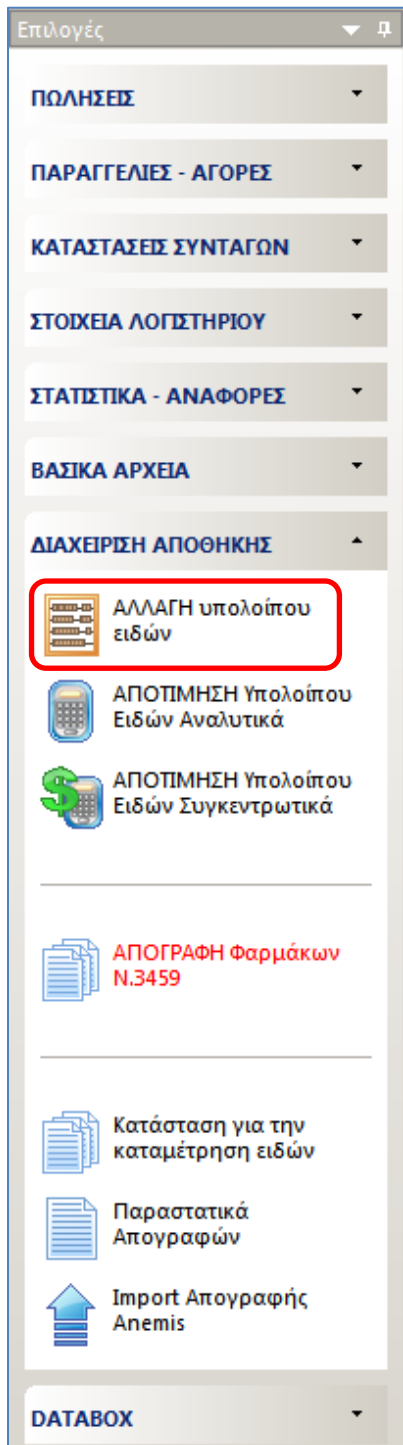


ΟΔΗΓΙΕΣ ΓΙΑ ΤΙΣ ΑΠΟΓΡΑΦΕΣ



Μεταφερθείτε στο μενού «Διαχείριση Αποθήκης»

- Για την καταχώρηση (καταμέτρηση) και εκτύπωση της απογραφής όλων των ειδών της αποθήκης (φαρμάκων και παραφαρμάκων), επιλέξτε την εργασία «Αλλαγή υπολοίπου ειδών».

Όσοι έχετε τα μενού της version **Dioscourides Win**, μεταφερθείτε στο Υποσύστημα <4. **Αποθήκη**>, από εκεί στο μενού <5. **Βοηθητικά**> όπου θα βρείτε την επιλογή <**Αλλαγή Υπολοίπου ειδών**>. Από το σημείο αυτό και μετά οι οδηγίες είναι κοινές και περιγράφονται αμέσως παρακάτω.

Ειδικά για την καταμέτρηση και απογραφή των παραφαρμάκων, ελέγξτε αν έχετε καρτέλες για όλα τα είδη αυτής της αποθήκης και αν έχουν συμπληρωμένη την τιμή αγοράς (Χονδρική τιμή).

Πρέπει να γνωρίζετε ότι σε κάθε **καρτέλα παραφαρμάκου**, πρέπει να περιέχονται τουλάχιστον τα απαραίτητα στοιχεία, όπως: Περιγραφή, Barcode (αν υπάρχει), ΦΠΑ και Τιμή Αγοράς, αφού με βάση αυτή γίνεται η αποτίμηση της απογραφής.

Για τις καρτέλες των φαρμάκων δεν χρειάζεται να κάνετε κάποιο έλεγχο, αφού ενημερώνονται από εμάς και περιέχουν όλα τα απαραίτητα στοιχεία.

ΑΛΛΑΓΗ ΥΠΟΛΟΙΠΟΥ ΕΙΔΩΝ (ΑΠΟΓΡΑΦΗ)

Με την εργασία αυτή μπορείτε:

- να καταχώρησετε τα υπόλοιπα της αποθήκης (απογραφή)
- να ελέγξετε ή/και να διορθώσετε κάποια και τέλος
- να εκτυπώσετε την κατάσταση Απογραφής

Σύντομες οδηγίες

- Αφού επιλέξετε την εργασία «**Αλλαγή υπολοίπου ειδών**», πρέπει να περιμένετε κάποια δευτερόλεπτα, στη διάρκεια των οποίων η εφαρμογή κάνει όλους τους απαραίτητους υπολογισμούς

των υπολοίπων της αποθήκης, όπως έχουν τη δεδομένη χρονική στιγμή.

Στη συνέχεια και στην οθόνη εισαγωγής κριτηρίων που εμφανίζεται, πρέπει να δηλώσετε μόνο τον κωδικό **Αποθήκης**, που θα διαχειριστείτε. Έτσι:

- Πληκτρολογήστε **1** για να απογράψετε Φάρμακα ή **2** για Παραφάρμακα. Η <Στήλη> που θα διαχειριστείτε, είναι τα «Διαθέσιμα» και είναι ήδη συμπληρωμένη.
- Επιβεβαιώστε με το Enter τα στοιχεία, οπότε στην οθόνη σας εμφανίζεται ο κατάλογος των ειδών της αποθήκης, που επιλέξατε.

Στη στήλη <Υπόλοιπο> εμφανίζεται το μέχρι στιγμής διαθέσιμο απόθεμα κάθε είδους ή αρνητικοί αριθμοί, αν δεν παρακολουθούσατε (μέχρι τώρα) τα υπόλοιπα της αποθήκης.

Σε περίπτωση, που διαθέτετε δίκτυο υπολογιστών, τότε μπορείτε να εργασθείτε ταυτόχρονα σε 2 διαφορετικούς, αλλά **ΜΟΝΟ** για να απογράψετε **διαφορετική αποθήκη** στον καθένα. Δηλαδή, μπορείτε στον ένα υπολογιστή να απογράψετε την αποθήκη 1 (Φάρμακα) και στον δεύτερο την αποθήκη 2 (Παραφάρμακα). Ποτέ μη χρησιμοποιείτε 2 διαφορετικούς υπολογιστές για να απογράψετε την ίδια αποθήκη !!!

Διαχείριση της οθόνης τροποποίησης υπολοίπων

- Με τα βέλη **↑↓** μετακινήστε κατά μήκος των γραμμών της σελίδας, ενώ με τα πλήκτρα **PgDn & PgUp** αλλάζετε σελίδα.
- Για ταξινόμηση κατά αλφαβητική σειρά, δηλαδή από το A προς το Z, κάντε ένα αριστερό κλικ στον τίτλο της στήλης <Περιγραφή είδους>. Με 2^ο κλικ μπορείτε να αντιστρέψετε την ταξινόμηση, δηλαδή από το Z προς το A.
- Για ταξινόμηση κατά υπόλοιπο κάντε κλικ στον τίτλο της ομώνυμης στήλης. Η ταξινόμηση αυτή θα φέρει πρώτο το είδος με το μικρότερο υπόλοιπο. Έτσι, αν υπάρχουν είδη με αρνητικό υπόλοιπο θα εμφανιστούν στην κορυφή του καταλόγου.
- Για ταξινόμηση με βάση την τιμή Αποτίμησης κάντε κλικ στον τίτλο της στήλης <Τελευταία Τιμή Αγοράς>. Η ταξινόμηση αυτή θα φέρει στην κορυφή του καταλόγου τα είδη με τη μικρότερη τιμή ή με τιμή μηδέν.

Η ταξινόμηση κατά αλφαβητική σειρά εξυπηρετεί πολύ καλύτερα την καταμέτρηση, μιας και είναι ο συνήθης τρόπος τοποθέτησης των φαρμάκων στη συρταριέρα ή τα ράφια. Αλλά και στα παραφάρμακα εξυπηρετεί η αλφαβητική ταξινόμηση, αφού οι περιγραφές τους ξεκινούν συνήθως με πρώτο συνθετικό το όνομα του οίκου π.χ. VICHY..., AVENE...

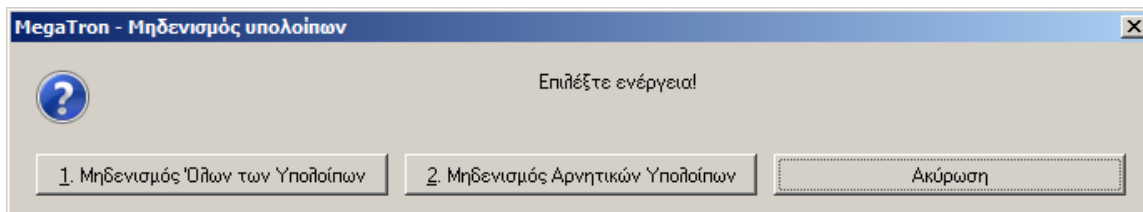
Η ταξινόμηση με βάση το υπόλοιπο εξυπηρετεί τον έλεγχο των ειδών με αρνητικό υπόλοιπο.

Η ταξινόμηση με βάση την Τελευταία τιμή Αγοράς εξυπηρετεί στον έλεγχο των ειδών με τιμή μηδέν.

Μηδενισμός Υπολοίπων

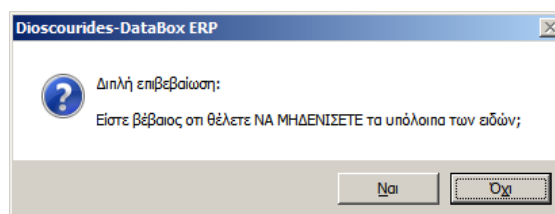
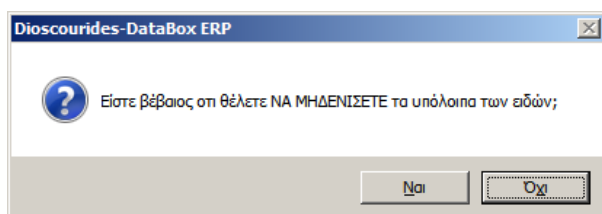
!!! Χρησιμοποιήστε πολύ προσεκτικά την εργασία του μηδενισμού υπολοίπων (αν όντως σας εξυπηρετεί) και ΜΟΝΟ πριν την έναρξη της διαδικασίας καταμέτρησης.

- Αν επιθυμείτε το **Μηδενισμό των αρνητικών** ή **όλων των υπολοίπων**, πριν την έναρξη της απογραφής, μπορείτε να χρησιμοποιήσετε το συνδυασμό πλήκτρων **Ctrl+M**. Η κίνηση αυτή σας οδηγεί σε μία οθόνη επιλογής ενέργειας:



Επιλέξτε το είδος του μηδενισμού, που επιθυμείτε ή πατήστε το <Ακύρωση> για να επιστρέψετε στην οθόνη τροποποίησης των υπολοίπων.

Όποια ενέργεια μηδενισμού και να επιλέξετε, η εφαρμογή θα σας ζητήσει στη συνέχεια **διπλή επιβεβαίωση**.



Μόνον εφόσον επιβεβαιώσετε και τις 2 φορές την ενέργεια μηδενισμού των υπολοίπων, τότε και μόνο η εφαρμογή θα εκτελέσει την επιλογή σας.

Διαδικασία Απογραφής (Βήματα)

1. Ξεκινήστε την απογραφή, πατώντας το **πλήκτρο F3**. Ο κέρσορας μεταφέρεται στο πεδίο <Εύρεση βάσει Barcode>.
2. **Σκανάρετε** εδώ το Barcode του είδους (για τα φάρμακα το κάτω barcode της ετικέτας). Η ενέργεια αυτή θα μεταφέρει τη μπάρα στη γραμμή του συγκεκριμένου είδους.
3. **Πατήστε το πλήκτρο Home** πάνω στο επιλεγμένο («φωτισμένο») είδος. Ο κέρσορας αναβοσβήνει στο πεδίο της στήλης <Νέο Υπόλοιπο>.
4. **Πληκτρολογήστε τη συνολική ποσότητα αποθέματος** και πατήστε **Enter**.

Η ποσότητα που πληκτρολογήσατε, μεταφέρεται αυτόματα από τη στήλη <Νέο Υπόλοιπο> στη στήλη <Υπόλοιπο> και από αυτή τη στιγμή έχει ήδη ενημερωθεί και το απόθεμα του είδους με τη νέα ποσότητα.

5. Για το επόμενο είδος, **επαναλάβετε τα 4 προηγούμενα βήματα** κ.ο.κ.

Εναλλακτικά, αν δεν είναι εφικτή η αναζήτηση είδους με το Barcode, χρησιμοποιήστε το συνδυασμό πλήκτρων **Ctrl+A** για ανεύρεση είδους με **περιγραφή** (ή σπανιότατα με κωδικό καρτέλας).

Με το **Ctrl+A**, στο κάτω τμήμα της οθόνης εμφανίζονται πεδία για ανεύρεση. Στο πρώτο πεδίο μπορείτε να αναζητήσετε το είδος με τον κωδικό καρτέλας. Προσπεράστε το με Enter και εισάγετε τα στοιχεία της περιγραφής στο δεύτερο πεδίο.

Η ταχύτερη μέθοδος απογραφής είναι με αναζήτηση βάσει Barcode. **Υπάρχουν μάλιστα, ειδικά ασύρματα σκανεράκια**, τα οποία μπορούν να διευκολύνουν απίστευτα τη διαδικασία της απογραφής. Ζητήστε σχετικές πληροφορίες από το τμήμα υποστήριξης της εταιρείας μας.

- Για να βγείτε από αυτή την οθόνη εργασίας πατήστε **Esc**. **Όλες οι καταχωρήσεις σας έχουν αποθηκευτεί.**

Μπορείτε να επαναλάβετε την εργασία της αλλαγής-καταχώρησης υπολοίπου, όσες φορές χρειάζεται. Αυτό σημαίνει, ότι **η απογραφή μπορεί να γίνεται και σταδιακά**. Δηλαδή, μπορείτε:

- Να Απογράψετε κάποιο τμήμα της αποθήκης,
- Να βγαίνετε απο την οθόνη τροποποίησης υπολοίπου (με Esc) και
- Να επιστρέψετε κάποια άλλη στιγμή, για να συνεχίσετε την απογραφή.

Εκτύπωση Κατάστασης Απογραφής

- Για να εκτυπώσετε την κατάσταση απογραφής των φαρμάκων (και εφόσον βρίσκεστε στην οθόνη τροποποίησης υπολοίπων αυτής της αποθήκης):
- Πατήστε το συνδυασμό πλήκτρων **Ctrl+P**. Στην οθόνη σας εμφανίζεται ένα παράθυρο διαλόγου.
- **Συμπληρώστε εδώ την ημερομηνία**, που θέλετε να αναγράφεται στην κατάσταση απογραφής π.χ. **31/12/14** και πατήστε Enter.
- Αν δεν έχετε λόγο να αλλάξετε κάποιο άλλο από τα προτεινόμενα κριτήρια, **πατήστε** απλά το κουμπί του **ΤΣΕΚ**.
- Για την εκτύπωση της απογραφής επιλέξτε το <3. **Εκτύπωση γραφική/Αποστολή Fax**>.

Άλλες επιλογές εκτύπωσης, που σας προσφέρει η εφαρμογή είναι:

- η **Προεπισκόπηση** εκτύπωσης (προβολή στην οθόνη) και
- η **εξαγωγή και αποθήκευση σε ένα φύλλο Excel ή αρχείο κειμένου**.

Με τις ίδιες διαδικασίες μπορείτε να απογράψετε και στη συνέχεια να εκτυπώσετε την απογραφή και της αποθήκης 2, δηλαδή τα **παραφαρμακευτικά**.

Χρήσιμες Συμβουλές

- Κατά τη διάρκεια της καταχώρησης της απογραφής, **αποφεύγετε να καταχωρείτε και πωλήσεις** (τουλάχιστον ειδών της αποθήκης, που απογράφετε)
- **Αν καταμετρήσατε και είδη με τιμή αποτίμησης μηδέν**, τότε στα είδη αυτά πατήστε **Ctrl+K** για να μπειτε στην καρτέλα τους και με το **Home** να συμπληρώσετε το συγκεκριμένο πεδίο. Προσοχή είναι **απαραίτητο** αυτό **το στοιχείο** για την απογραφή (αποτίμηση). Με την ευκαιρία **ελέγξτε και το στοιχείο του ΦΠΑ**.
- **Αν έχετε παραστατικά Αγορών**, (τα οποία δεν έχετε καταχωρήσει) καταχωρήστε τα πριν την απογραφή.

- Αν έχετε συναλλαγές με Δανεικά, (τις οποίες δεν έχετε καταχωρήσει) καταχωρήστε τις πριν την απογραφή.
- Αν από την αποθήκη των παραφαρμάκων σας λείπουν πολλές καρτέλλες, επικοινωνήστε μαζί μας για να προμηθευτείτε το Databox. Πρόκειται για ένα αρχείο ειδών, το οποίο περιλαμβάνει όλους τους οίκους (Brands). Το Databox θα συμπληρώσει το αρχείο Π/Φ σας με ένα μεγάλο αριθμό καρτελών οι οποίες είναι συμπληρωμένες με όλα τα απαραίτητα για την απογραφή στοιχεία (Περιγραφές, Barcode, ΦΠΑ, Τιμές Αγοράς, Ποσοστά κέρδους, Τιμές Πώλησης).
- Αν θέλετε να έχετε μια εικόνα της απογραφής που πραγματοποιήσατε (ακόμη και πριν την εκτύπωση), τότε πατήστε **Ctrl+R**. Με την ενέργεια αυτή θα πάρετε στην οθόνη μια Ανακεφαλαίωση της αξίας των αποθεμάτων ανά κατηγορία ΦΠΑ (αποτίμηση).