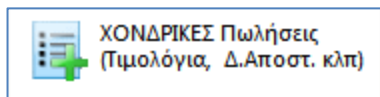


ΕΚΔΟΣΗ ΠΙΣΤΩΤΙΚΟΥ ΤΙΜΟΛΟΓΙΟΥ (REBATE)



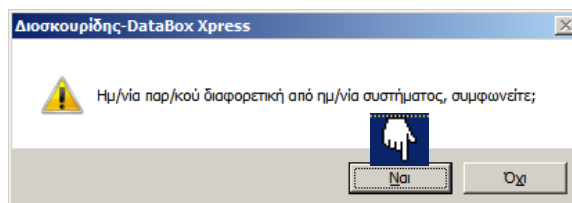
Για την έκδοση Πιστωτικού Τιμολογίου, όσοι έχετε τη version **Dioscourides Xpress**, επιλέξτε από το μενού των Πωλήσεων την εργασία <ΧΟΝΔΡΙΚΕΣ Πωλήσεις>.

Όσοι έχετε τη version **Dioscourides Win**, επιλέξτε <Υποσυστήματα> ▶ <2. Διαχείριση Παραστατικών> ▶ <1. Επεξεργασία Παραστατικών Διακίνησης> και πατήστε **1** για καταχώρηση παραστ. χονδρικής.

Με την κίνηση αυτή μεταφέρεστε στην οθόνη της επόμενης εικόνας:

Στη συνέχεια, τα βήματα που πρέπει να ακολουθήσετε είναι κοινά και περιγράφονται παρακάτω:

1. Βάλτε κωδικό <Τύπου παραστατικού>: **18** και πατήστε Enter
2. Βάλτε <Κωδικό Συνεργάτη>: π.χ . **ΕΟΡ** και πατήστε Enter
3. Βάλτε στο πεδίο <Ημερομηνία παραστατικού> : **31/12/14** και πατήστε Enter
4. **Επιβεβαιώστε** τη διαφορετική ημερομηνία, με κλικ στο <Ναί>



5. Πατήστε Enter στον <Τρόπο Πληρωμής> για «Μετρητοίς».
6. **Επιβεβαιώστε** για δεύτερη φορά την διαφορετική ημερομηνία του παραστατικού, οπότε ο κέρσορας μεταφέρεται στις γραμμές του παραστατικού:

A n	Κωδικός Είδους	Περιγραφή Αγαθού/Υπηρεσίας	% ΦΠΑ	Ποσό τητα	Τιμή Μον.	% Εκπ.	Αξία
1	0,00	0,...

7. Βάλτε στο πεδίο <Απ> των γραμμών του παραστατικού : τον αριθμό ένα (1)
8. Βάλτε στο πεδίο <Κωδικός είδους> : το σύμβολο κόμμα (,) και πατήστε Enter
9. Στο πεδίο <Περιγραφή Αγαθού/Υπηρεσίας> : **πληκτρολογείτε** το σχετικό κείμενο και **μέχρι 65** χαρακτήρες π.χ. «ΠΑΡΑΚΡΑΤΗΣΗ REBATE ΓΙΑ ΤΟ ΕΤΟΣ 2014» και πατήστε Enter

A n	Κωδικός Είδους	Περιγραφή Αγαθού/Υπηρεσίας	% ΦΠΑ	Ποσό τητα	Τιμή Μον.	% Εκπ.	Αξία
1	,	ΠΑΡΑΚΡΑΤΗΣΗ REBATE ΓΙΑ ΤΟ ΕΤΟΣ 2014	06	1,00	0,00	0,00	0,00

10. Στο επόμενο πεδίο <% ΦΠΑ> : πατήστε Enter (έχει συμπληρωθεί αυτόματα με 6,5%)
11. Στο πεδίο <Ποσότητα> : πατήστε Enter (έχει συμπληρωθεί αυτόματα με 1)
12. Στο πεδίο <Τιμή Μονάδος> : πληκτρολογήστε το συνολικό ποσό του πιστωτικού (δηλαδή την **αξία με ΦΠΑ**). (Σ.Σ. **Το παραστατικό θα κάνει αυτόματα αποφορολόγηση**).
13. Η γραμμή του παραστατικού συμπληρώθηκε και ο κέρσορας μεταφέρεται στο πεδίο <Κωδικός Είδους> της επόμενης γραμμής.
14. Αν η περιγραφή που σας ζητήθηκε ξεπερνά τους 65 χαρακτήρες (που χωράνε στην πρώτη γραμμή), συνεχίστε επαναλαμβάνοντας τα βήματα 7-13, για να το πληκτρολογήσετε συμπληρωματικά σε 2^η γραμμή π.χ. «**ΣΥΜΦΩΝΑ ΜΕ ΤΟ ΑΡΘΡΟ 34 ΤΟΥ Ν.3918/2011**» κ.ο.κ. Στην περίπτωση αυτή, στις επόμενες γραμμές θα βάζετε στην ποσότητα (1) και στην τιμή μονάδος μηδέν (0).

A n	Κωδικός Είδους	Περιγραφή Αγαθού/Υπηρεσίας	% ΦΠΑ	Ποσό τητα	Τιμή Μον.	% Εκπ.	Αξία
1	.	ΠΑΡΑΚΡΑΤΗΣΗ REBATE ΓΙΑ ΤΟ ΕΤΟΣ 2014	6.5% (06)	1,00	3021,57	0,00	3021,57
1	.	ΣΥΜΦΩΝΑ ΜΕ ΤΟ ΑΡΘΡΟ 34 ΤΟΥ Ν.3918/2011	6.5% (06)	1,00	0,00	0,00	0,00
	0,00	0,...

15. Όταν ολοκληρώσετε τα στοιχεία της περιγραφής, πατήστε **Esc**, για να κλείσετε το παραστατικό
16. και τέλος πατήστε **Ctrl+P** για να το εκδώσετε.